

GEZ

# KARTA ADRESOWA ZABYTKU NIERUCHOMEGO

3. Miejscowość

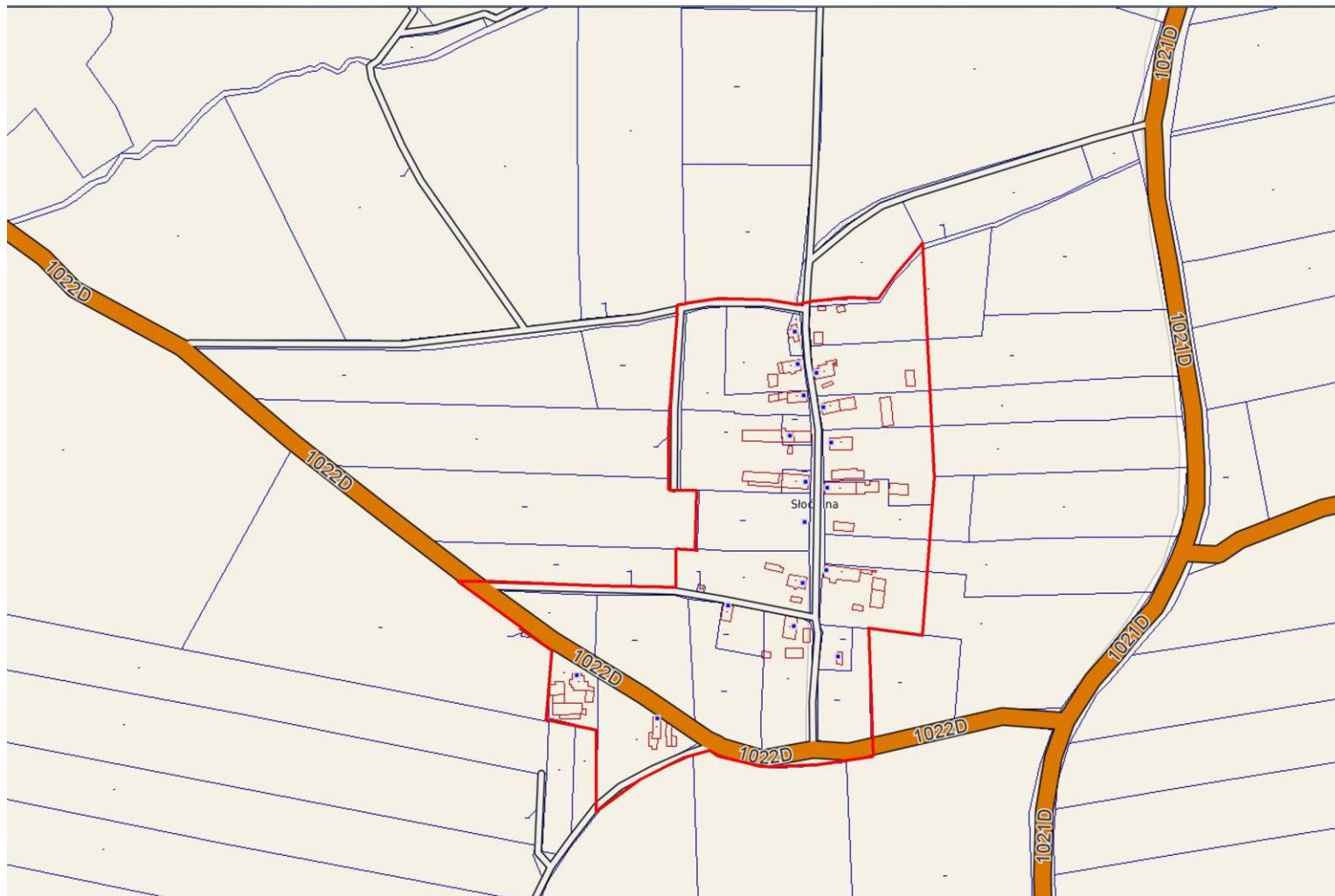
**Słócwina**

1. Nazwa

**Historyczny układ ruralistyczny**

2. Czas powstania

8. Fotografia z opisem wskazującym orientację albo mapa z zaznaczonym stanowiskiem archeologicznym



4. Adres

**Słócwina**  
**67-231 Słócwina**

5. Przynależność administracyjna

województwo: **dolnośląskie**

powiat: **głogowski**

gmina: **Żukowice**

6. Formy ochrony

7. Opracowanie karty (autor, data i podpis)

Katarzyna Fronczek

Rafał Koj